

Ford ECOSPORT Datos y cifras

| | Normativa de emisiones | Transmisión | Tracción | Potencia máxima (CV (kW)) | Par máximo (Nm) | Emisiones de CO ₂ (g/km) | Consumo de combustible (l/100 km) | | | Prestaciones | | |
|-----------------------------------|------------------------|-------------|----------|---------------------------|-----------------|-------------------------------------|-----------------------------------|-----------|-----------|-----------------|----------------|------------------|
| | | | | | | | Ciudad | Carretera | Combinado | Vel. Max (km/h) | 0-100 km/h (s) | 50-100 km/h* (s) |
| 5 Puertas SUV | | | | | | | | | | | | |
| 1.5 Duratorq TDCi (90 CV (66 kW)) | Euro 5 | M5 | 4x2 | 90 (66) | ND | 118 | ND | ND | ND | ND | ND | ND |

*En 4ª velocidad. °Cifras de pruebas Ford. °°Todas las cifras de emisiones de CO₂ que constan en g/km y las cifras de consumo de combustible que constan en l/100km provienen de pruebas aprobadas de acuerdo con la directiva 80/1268/ECC o de la Regulación Europea (EC) 715/2007 reformado por (EC) 692/2008. Los datos de consumos y emisiones de CO₂ son específicos de cada vehículo. Todas las cifras se basan en pruebas con vehículos con el nivel de equipamiento básico y con neumáticos y llantas de serie. Los consumos pueden variar en función de las opciones montadas, el modo de conducción y el uso de equipamiento como el aire acondicionado y demás factores. Los estándares utilizados en las pruebas permiten la comparación entre distintos modelos de diferentes fabricantes. **Nota:** BP Ultimate, comparado con combustibles tradicionales, puede maximizar la potencia y aceleración, disminuir las emisiones y mejorar el consumo de combustible. **DPF:** Filtro de partículas Diésel.

MY 2014 ESP es

Ilustraciones, descripciones y especificaciones. El contenido de esta publicación es correcto en el momento de pasar a imprenta. Ford tiene una política de desarrollo permanente de sus productos, por lo que se reserva el derecho a modificar las especificaciones, los colores y los precios de los modelos y artículos ilustrados y descritos en esta publicación en cualquier momento. Para información más reciente consulte en un punto de venta de la red Ford. **Equipamiento opcional.** Cuando en esta publicación se describa una característica o función como "Opción" o "Montaje/paquete opcional", se asumirá que conlleva un coste adicional al precio base del vehículo, a menos que se especifique lo contrario. Todos los modelos y combinaciones de colores están sujetos a disponibilidad. **Nota:** Algunas de las imágenes que aparecen en este catálogo corresponden a un modelo anterior a la producción y/o están generadas por ordenador. Por tanto, el diseño y las características de la versión final del vehículo pueden variar en algunos aspectos. Asimismo, algunas de las características que se muestran en los vehículos pueden ser opcionales. **Nota:** Este catálogo incluye accesorios originales de Ford, así como una serie de productos de nuestros proveedores. **+** Los accesorios identificados como de otros proveedores son una cuidadosa selección de productos que se presentan con sus propias marcas, no sujetos a la garantía Ford sino a la garantía del fabricante, cuyos detalles se pueden obtener de su punto de venta de la red Ford. **Nota:** La marca y los logotipos de iPod son propiedad de Apple Inc. Ford Motor Company y sus compañías filiales disponen de autorización para hacer uso de los mismos. Las demás marcas registradas y nombres comerciales pertenecen a sus dueños correspondientes. **Nota:** Algunas de las funciones de seguridad y asistencia al conductor descritas en esta publicación están diseñadas para funcionar con sensores, cuyo rendimiento puede verse afectado en determinadas condiciones ambientales o meteorológicas.

Este vehículo y todos sus componentes así como los recambios originales, han sido diseñados y fabricados atendiendo a la Normativa Legal destinada a prevenir y reducir al mínimo la repercusión en el Medio Ambiente, mediante la utilización de materiales reciclados/reciclables, adoptando las medidas dirigidas a conseguir un adecuado reciclado para la conservación y mejora de la calidad ambiental.

A fin de cumplir con los objetivos de descontaminación y fomento del reciclado y reutilización de componentes de los vehículos al final de su vida útil, Ford ha concertado en España una extensa Red de Centros Autorizados de Tratamiento (CATs), bajo la denominación de SIGRAUTO (para consultas www.sigrauto.com), que garantizan su adecuado tratamiento medioambiental, a los cuales deberá dirigirse para la entrega, sin desmontaje previo de componentes, del vehículo. El Centro Autorizado de Tratamiento facilitará el Certificado de Destrucción y tramitará la baja en la DGT.

Publicado por Ford Motor Company Limited, Brentwood, Essex, Inglaterra. Registrado en Inglaterra, nº 235446. BJN 202782. PN ??????/0813/??m/ESP es Agosto2013. © Ford Motor Company Limited.

www.ford.es



Ford y BP – Trabajando juntos para reducir el consumo de combustible y de emisiones.



Cuando haya terminado con este catálogo, por favor recíclalo.





Visionario. Ingenioso. Sorprendente.
Cada automovil lleva estampada su firma.

Henry Ford





Conectividad al alcance de tu voz

Sistema SYNC con AppLink* de Ford

es la tecnología que te permite gestionar la música y las llamadas mediante comandos de voz, sin necesidad de usar las manos. La gran novedad de SYNC es AppLink, donde puedes controlar las aplicaciones* de tu smartphone desde el coche. Por otro lado y dentro del sistema SYNC encontramos la función Asistente de Emergencia* de Ford, que ofrece la disponibilidad de realizar llamadas de emergencia y proporcionar la ubicación del vehículo en su propio idioma. (opción)



*Es necesario disponer de un teléfono móvil compatible. Puede navegar por una lista de las aplicaciones compatibles con AppLink en el sitio web de Ford de su país, o a través del catálogo de aplicaciones de disponible en las tiendas iOS y Android. SYNC AppLink y Emergency Assistance no están disponibles para todos los idiomas europeos.

SYNC
Powered by  **Microsoft**



Una nueva sensación

La alta posición de conducción y el manejo de un EcoSport te transportan a un estado lleno de emociones.

Con la posibilidad de elegir entre cuatro transmisiones distintas y con el motor Diesel 1.0 TDCi 90cv como corazón del vehículo, se consigue un equilibrio perfecto de calidad y bajo consumo .

El EcoSport posee la solución de almacenamiento inteligente tanto para hacer tus viajes diarios como para escaparte en busca de nuevas aventuras.



Asientos completamente en cuero

Disfruta de unos asientos de alta calidad totalmente de cuero complementados con un pomo de la palanca de cambios y una palanca del freno de mano forrados en cuero. (Pomo de la palanca de cambios de cuero para caja de cambios manual solamente)



Mandos en el volante

Controla los sistemas de audio, Ford SYNC y de control de velocidad manteniendo las manos en el volante. (De serie)

Sistema de apertura y arranque sin llave de Ford

El práctico sistema de apertura y arranque sin llave de Ford te permite bloquear y desbloquear las puertas y el maletero o arrancar el motor, sin sacar las llaves del bolsillo o del bolso. (De serie)



Crea tu propio EcoSport

Colores



Blanco

Color sólido

Amarillo Brillante

Color sólido

Azul Kinetic

Color metalizado*

Negro Grafito

Color metalizado*

Rojo Mars

Color metalizado*

Plata Perla

Color metalizado*

Gris Zinc

Color metalizado*

Tapicerías

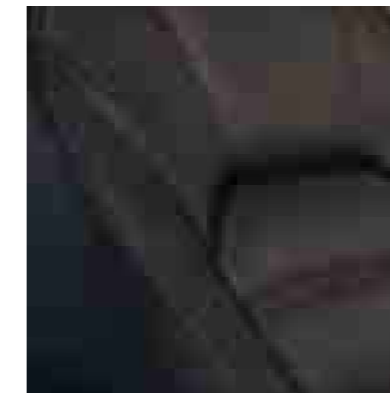
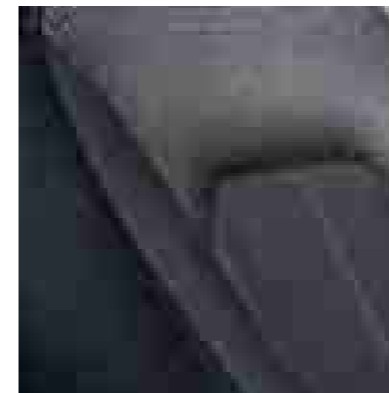
Patna en tapicería Dark Shadow con Vigo en Charcoal Black

Cuero Torino con tapicería Charcoal Black/Mini Perf

Llantas

Llantas de aleación de 16" D2XLG

Llantas de aleación de 17" D2YA1



Paquetes opcionales

Paquete exclusivo

Retrovisor montado sobre parabrisas
Limpiaparabrisas con sensor de lluvia
Faros automáticos
Control de velocidad

*Con coste adicional.

El Ford EcoSport está cubierto por la Garantía antiperforación de Ford durante 12 años a partir de la fecha de la primera matriculación. Sujeto a términos y condiciones.

Nota Las imágenes que aparecen en este catálogo son solo ilustrativas de los colores de carrocería y pueden no coincidir con las especificaciones actuales o con la disponibilidad del producto en determinados mercados. Los colores y tapicerías reproducidos en este catálogo podrían mostrar variación respecto a la realidad debido a las limitaciones del proceso de impresión.